

SCHEMAT KONDYGNACJI

KONDYGNACJA +2



APARTAMENTY MODENA

BIURO SPRZEDAŻY MIESZKAŃ

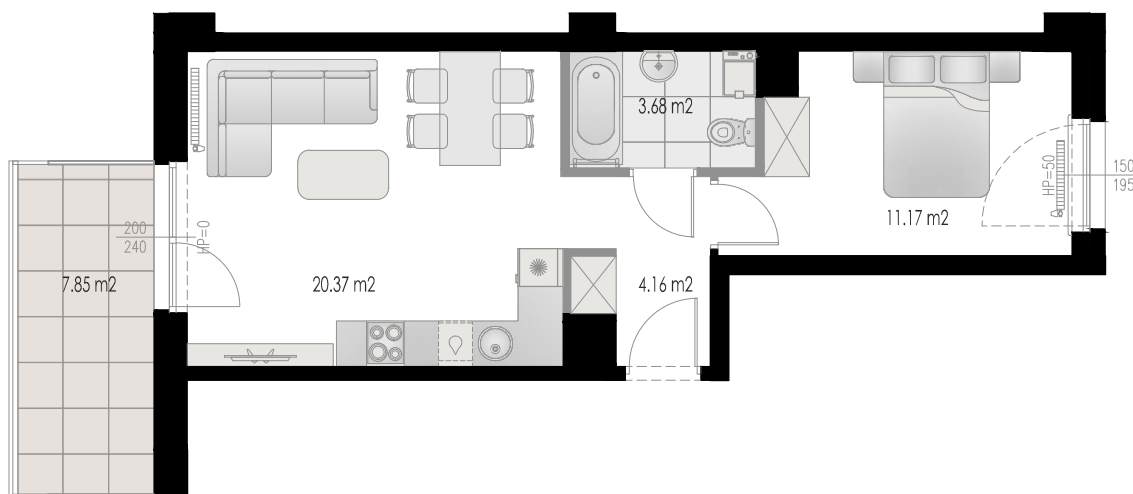
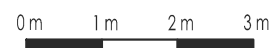
KONTAKT: +48 600 798 888/ +44 649 58 82

E-MAIL: SPRZEDAZ@Z-W.COM.PL

INTERNET: WWW.MODENA-PIOTRKOW.PL

MIESZKANIE NR 62 40.46 m²

TARAS 7.85 m²



MOŻLIWOŚĆ PRZESUNIĘCIA LUB DEMONTAŻU ŚCIANY

1. Wymiary pomieszczeń, lokalizację przyborów sanitarnych, rozmieszczenie punktów instalacyjnych itp., podano zgodnie z projektem budowlanym, mogą wystąpić niewielkie różnice wymiarów i usytuowania elementów powstałe w trakcie realizacji prac budowlanych. Podane wymiary są wymiarami w świetle pionowych przegród (ścian) w stanie surowym.
2. Powierzchnia użytkowa lokalu jest określona na podstawie rozporządzenia Ministra Transportu, Budownictwa i Gospodarki Wodnej z dnia 25.04.2012 r. w sprawie szczegółowego zakresu i formy projektu budowlanego (Dz. U. z 2012 r. poz. 462 ze zm.) zgodnie z zasadami zawartymi w polskiej normie PN-ISO 9836:1997 tj; powierzchnia użytkowa lokalu jest obliczona w metrach kwadratowych z dokładnością do dwóch miejsc po przecinku dla wymiarów lokalu w stanie wykończeniowym na poziomie podłogi nie licząc listew przypodłogowych, progów itp. Do powierzchni użytkowej lokalu wlicza się powierzchnia elementów nadających się do demontażu (rury, kanały, ściany działowe). Nie są wliczone powierzchnie otworów na drzwi i okna oraz nisze w elementach zamykających.
3. Przedstawiona na rzucie aranżacja ma charakter przykładowy, umeblowanie nie stanowi wyposażenia nabywanego lokalu.



MIESZKANIE NR 62	40,46 m ²
1. KOMUNIKACJA	4,16 m ²
2. POKÓJ Z ANEKSEM	20,37 m ²
3. ŁAZIENKA	3,68 m ²
4. SYPIALNIA	11,17 m ²
POWIERZCHNIA ŚCIAN DZIAŁOWYCH MOŻLIWYCH DO DEMONTAŻU/WYBURZENIA	1,08 m ²
TARAS	7,85 m ²